



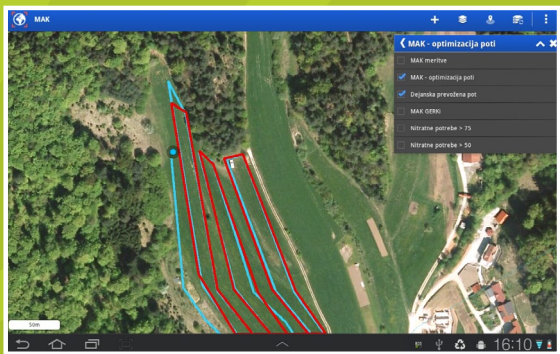
## Optimalna pot

Kmetje pri delu na kmetijskih zemljiščih uporabljajo različno kmetijsko mehanizacijo glede na opravilo in posamezen GERK, kot so košnja, gnojenje, škropljenje ... Kmetu je z mobilno aplikacijo optimizacije poti omogočen prikaz optimalne poti, ki jo lahko prevozi z izbrano kmetijsko mehanizacijo ali strojem na način, da je:

- » prevožena pot čim krajša,
- » upoštevana velikost kmetijske mehanizacije in stroja,
- » upoštevanje obračalnega kroga.

## Merjenje razdalje, površine

Aplikacija kmetu olajšala izmero kmetijskih površin. Z mobilno napravo lahko obhodi poljine, ki jih želi prijaviti v subvencije. Iz meritve nato dobi podatke o površini, ki jo želi prijaviti. Z izmero površin si tako kmet zmanjša možnost napak pri prijavi subvencij.



Merjenje razdalje - dejanska prevožena pot

## Prednosti mobilnih aplikacij

**Vpeljava mobilnih aplikacij za kmetijska gospodarstva predstavlja številne prednosti:**

- » Enostavno in učinkovito vodenje kmetijskega gospodarstva.
- » Vnos podatkov na lokaciji in v času »nastanka« podatka.
- » Integracija e-storitev in zbranih podatkov z drugimi informacijskimi sistemi.
- » Učinkovito izrabo kmetijskih površin.
- » Lokalizirano obveščanje in svetovanje pri kmetijskih opravilih.

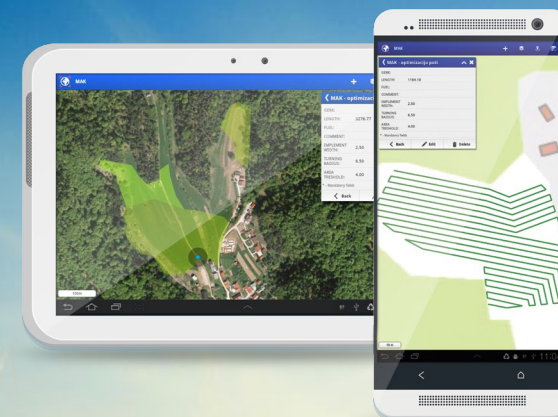
## Sinergise

Podjetje Sinergise je vodilni ponudnik geografskih informacijskih sistemov (GIS) na področju kmetijstva v Sloveniji, Evropi (Velika Britanija, Hrvaška, Makedonija) in Afriki (Mavricius, Nigerija) in kot tak aktivno sodeluje z Evropsko Komisijo (Joint Research Centre) pri soustvarjanju skupne kmetijske politike CAP. V okviru teh projektov je Sinergise razvil različne e-aplikacije (LPIS, CwRS, kontrola na terenu ipd.), ki delujejo bodisi na spletu ali pa na mobilnih napravah.

**Sinergise**, laboratorij za geografske sisteme, d.o.o.  
Teslova ulica 30  
1000 Ljubljana, Slovenija

**E-mail:** info@sinergise.com  
**Tel.:** +386 [1] 477-66-76  
**Fax:** +386 [1] 477-66-10  
**www.sinergise.com**

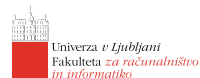
# MOBILNE APLIKACIJE ZA KMETIJSTVO



Partnerji projekta:



**datalab**





# CELOVITA INFORMACIJSKA REŠITEV ZA KMETIJE

Informacijske tehnologije vse bolj prodirajo tudi na področje kmetijstva, kjer so postale praktično nepogrešljive in tvorijo, enako kot v industriji ali javni upravi, element kvalitetnega preskoka na področju delovanja in poslovanja: kmetije so namreč izpostavljene zahtevam glede poročanja ter sledljivosti živali in kmetijskih proizvodov.

Geografski informacijski sistemi (GIS) so tako postali pomemben del pri vodenju kmetijskih gospodarstev. Tehnologija se uporablja skozi proces kmetijskih dejavnosti za upravljanje virov, povečanje pridelka, zmanjševanja vhodnih stroškov, napovedovanja rezultatov, izboljševanja poslovnih praks in drugih dejavnosti.

Lastnosti GIS tehnologij, kot so zmožnost vizualizacije kmetijskih površin in delotokov so se izkazale za zelo koristne za vse udeležene pri upravljanju kmetijskega gospodarstva.



Izbira in prikaz željenih GERK-ov

Analične zmogljivosti tehnologije omogočajo preučevanje razmer na kmetiji - merjenje in spremljanje učinkov upravljanja kmetijskih gospodarstev, vključno z oceno količine pridelka in analizo spremembe tal. Obenem tehnologije pripomorejo k zmanjševanju stroškov na kmetiji (gnojila, gorivo, semena, delo, prevoz) ter kmetom omogočajo širitev proizvodnje, predvsem pa predstavljajo orodje za učinkovito upravljanje kmetijskih zemljišč.

Na podlagi dolgoletnih izkušenj s področja vladnih kmetijskih informacijskih sistemov smo razvili **mobilne platforme za učinkovito informacijsko podporo poslovanja na kmetijah**.

## Vaša kmetija vedno in povsod z vami

Podatki o stanju na kmetijskem gospodarstvu so najbolj uporabni takrat, ko lahko do njih dostopamo neposredno v hlevu, na njivi ali v vinogradu. Prav temu so namenjene mobilne aplikacije, saj z njimi lahko preko pametnega telefona ali tablice dostopno do podatkov ali jih vnašamo na mestu, kjer jih potrebujemo. Podatki se ob tem samodejno shranjujejo neposredno na strežnik. V primeru izgube signala pa se podatki začasno shranijo na telefon in se z bazo posodobijo takoj, ko je signal na voljo.

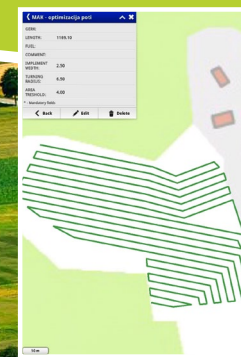


Prikaz nitratskih potreb na zemljišču

Zamudnega beleženja dogodkov je torej konec. Podrobne informacije o živalih (rojstva, premiki, izločitve, osemenitve, zdravljenja ...) ali opravilih na polju (beleženje opravil in porabe materiala, poraba ur ...) lahko pregledujete in beležite nesporedno na mestu nastanka. S tem si zagotovite točnost in ažurnost ter preprečite podvojene podatke.

## Kaj omogočajo mobilne aplikacije za kmetijstvo?

- » Različne možnosti uporabe geolokacijskih podatkov :
  - prikaz optimalne poti,
  - merjenje razdalje in površine zemljišč.
- » Avtomatizirano in polavtomatizirano zbiranje podatkov med operativnim delom na kmetiji.
- » Zajem podatkov preko fotografij.
- » Analize za izboljšanje vodenja kmetije in zasnovo modela vsebinske in ekonomske učinkovitosti kmetije.
- » Posredovanje pri veterinarskih posegih na daljavo in kmetijsko svetovanje na daljavo.
- » Vodenje evidenc in dnevnikov.
- » Spremljanje porabe gnojil in škropiv na kmetijskih zemljiščih.
- » Enostavno poročanje in oddajo prijav glede na nacionalne regulative s področja kmetijstva.



Optimizacija poti

